



LÜNA est le nom vibratoire de Sylvie Bérubé. Elle le porte depuis qu'elle reconnaît et exprime sa féminité et sa masculinité dans son âme, dans son cœur et dans son corps de femme. Créatrice de l'École internationale du Féminin Sacré (www.femininsacre.com), Formatrice en Méthode de Libération des Cuirasses MLC®, elle guide les femmes et les hommes à retrouver leur puissance féminine et masculine à travers un parcours initiatique appelé « La Voie Sacrée du Féminin et du Masculin en soi » avec les séminaires suivants :

Naître à sa Féminité®, naître à ses pouvoirs féminins

Naître à sa Masculinité®, naître à ses pouvoirs masculins

Naître à la danse de ses polarités en soi®, célébrer l'union sacrée de son couple intérieur

Naître à sa Sexualité®, naître à son temple sacré et à son feu sacré

Naître à sa Chamane®, aux pouvoirs guérisseurs de la Mère-terre

Naître à la Maîtrise de soi®, naître aux 1001 pouvoirs intérieurs de ses chakras

Naître à sa Mission®, naître aux pouvoirs de sa Créativité

Naître à sa Déesse/Sagesse®, naître aux pouvoirs de sa spiritualité

Sylvie Bérubé (Lüna) a publié 2 livres sur le ventre des femmes :

« Dans le ventre d'Ève, À la découverte du féminin en soi »
chez Véga - Guy Trédaniel éditeur



« Dans le ventre de Lüna,
l'appel du Féminin sacré sur la voie du
corps »
chez Christian Feuillette Éditeur

SYLVIE BÉRUBÉ
DANS LE VENTRE
DE LÜNA
L'appel du Féminin sacré sur la Voie du corps



Elle a créé également le jeu de cartes
« Les pouvoirs d'Ève »
chez Christian Feuillette Éditeur
permettant d'honorer 46 pouvoirs féminins.



ÉCOLE INTERNATIONALE DU FÉMININ SACRÉ
PRODUCTIONS LUNASOL INC.

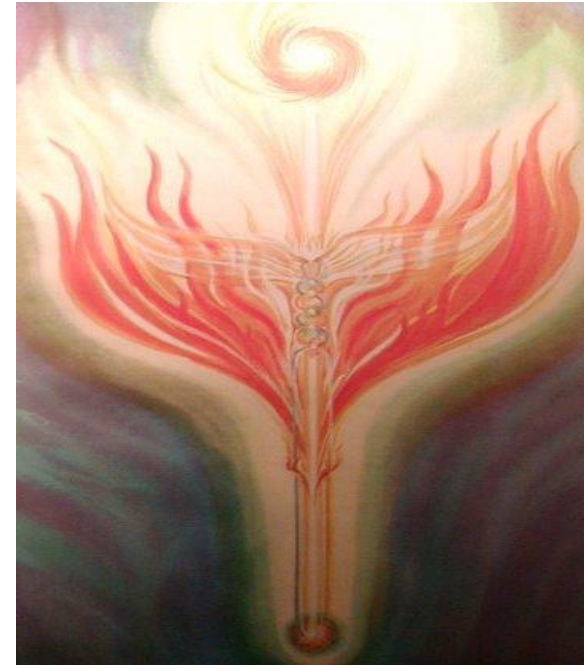
418-908-3132 / 514-990-0073

info@femininsacre.com / www.femininsacre.com



Naître à sa Sexualité®

Naître à son Temple Sacré - Naître à son Feu Sacré
Séminaire de 4 jours et demi



À la découverte de la dimension Sacrée de la Sexualité
Rencontre avec la dimension Instinctive, Sensuelle,
Sexuelle et Spirituelle

Avec Sylvie Bérubé, Lüna

Naître à sa Sexualité©

La sexualité est naturelle. Pourquoi sacrée? Pour lui redonner sa dimension spirituelle! On ne peut parler de sexualité sans parler de spiritualité. Pourtant, plusieurs religions ont tenté de convaincre les femmes et les hommes que la sexualité ne pouvait être spirituelle! On a tenté de nous faire croire qu'elle nous éloignait de Dieu, alors qu'elle peut, pour de nombreux couples, en être une voie d'accès.

L'être humain peut s'exprimer par la sexualité et la spiritualité et non point par la sexualité ou la spiritualité. Il n'est plus nécessaire de les séparer ou de les condamner. Nous sommes fondamentalement et naturellement des êtres sexuels et spirituels. Toutes les dimensions de l'être : physique, émotionnelle, mentale et spirituelle peuvent se réunir dans la rencontre de deux êtres attirés par leurs corps, leurs cœurs, leurs esprits et leurs âmes. De plus en plus de couples choisissent de vivre leur spiritualité dans l'espace sexuel de leur vie. Cette sexualité devient ainsi sacrée et permet de réunir les natures animale, humaine et divine de la femme et de l'homme.

Il est important de permettre à la femme de reconnaître le caractère sacré de son corps et de sa sexualité. Son défi est de guérir toutes les blessures qu'elle porte en elle afin qu'elle retrouve le pouvoir de s'affirmer. Par sa nature féminine, sensible, réceptive, lunaire, passive, la femme a besoin d'amour, de tendresse, de douceur, de lenteur, de sécurité, d'apprivoisement et de respect pour vivre sa sexualité et sa sensualité en toute confiance. Cela lui permet de s'épanouir, de se laisser aller, de s'abandonner à l'autre. Elle peut alors inviter l'homme par la puissance de l'amour à vivre une rencontre sacrée des âmes, des cœurs et des corps.

Dans cette forme d'expression de la sexualité, le corps de l'homme est aussi sacralisé. Parce qu'il a une facilité à s'affirmer sexuellement, il doit apprendre à être réceptif à une sexualité nouvelle. Son défi : être patient et à l'écoute, s'adapter au rythme féminin, se laisser guider. Jean-Yves Le loup dans ses écrits nous dit que l'homme a besoin de s'élever sexuellement, de libérer son esprit bestial pour se diviniser. Parce que la femme possède aussi une nature masculine, solaire et active, elle peut initier l'homme à cette nouvelle forme de sexualité. Il a besoin d'apprendre l'écoute, la douceur, la tendresse et d'exprimer l'amour à travers le corps. Plusieurs hommes assouviennent tout simplement une tension en faisant l'amour avec leur partenaire. Pourtant, plusieurs désirent être initiés à l'art d'aimer à travers le corps, le cœur et l'âme, à reconnaître la nature spirituelle de la sexualité.

Une ère nouvelle s'annonce... Le temps est venu de guérir les blessures du passé et de vivre la sexualité dans une nouvelle conscience, de cesser de la juger et d'oser reconnaître son caractère sacré. Les femmes ont à libérer les mémoires de blessures profondes qu'elles portent des générations précédentes et les hommes ont à éveiller et élever leur conscience pour être

initiés par les femmes qui ont transmuté ces blessures et qui deviennent ainsi capables de les initier à une forme d'union plus consciente.

Le Parcours initiatique de « La Voie sacrée » guide la femme et l'homme à la découverte de leur Temple sacré et de leur Feu sacré sur la voie du corps, du cœur et de l'âme afin de spiritualiser la sexualité et d'incarner la spiritualité dans leur corps de Femme et d'homme.

Dans ce séminaire, la femme est invitée à reconnaître son sexe comme un Temple sacré pour guérir dans les profondeurs de son être cet aspect intime de sa féminité. Ce séminaire lui permet de découvrir comment protéger son Féminin Sacré au lieu de le cuirasser. Lui faut-il apprendre à installer des protections aux portes de son Temple sacré. La femme est invitée à libérer les voiles de sa sexualité afin de permettre de retrouver son potentiel de vie et de créativité logé au cœur de son corps qu'on appelle : kundalini. Cette force de vie lui donne accès à son Feu sacré féminin et à tout un potentiel créateur qui lui permet de s'épanouir dans son corps, de rencontrer le feu sacré masculin et d'ouvrir son cœur à l'autre !

Dans ce séminaire, l'homme est initié à la sexualité sacrée par la rencontre du Féminin sacré. Il apprend à spiritualiser la sexualité et à incarner la spiritualité en reliant son sexe à l'énergie de son cœur et de son âme pour guérir les profondeurs de son être. Ce séminaire lui permet de découvrir comment approcher le Féminin sacré, le sexe féminin et le Feu sacré féminin. Il est invité à maîtriser toute la force de son Feu sacré masculin pour vivre une expérience spirituelle d'âme à âme, de cœur à cœur, de corps à corps avec l'autre.

La sexualité permet à la polarité féminine et la polarité masculine de se rencontrer dans une expérience sacrée en développant la conscience que leur corps et leur âme peuvent se rejoindre dans une union sacrée vécue avec l'énergie du cœur dans leur corps pour réunir leur dimension animale et divine. La sexualité devient une voie sacrée et spirituelle pour rejoindre le divin en soi et en l'autre.

Les femmes et les hommes sont invités à élever leur niveau de conscience, à permettre une rencontre amoureuse où spiritualité et sexualité font qu'un.

Dates : du 10 au 14 février 2016

Investissement sur soi : 600 € (ou 550 € avant le 3 décembre 2015)

Inscription : Yveline Héront-Baubau :

uneterredesfemmes@gmail.com / 06 71 11 70 19